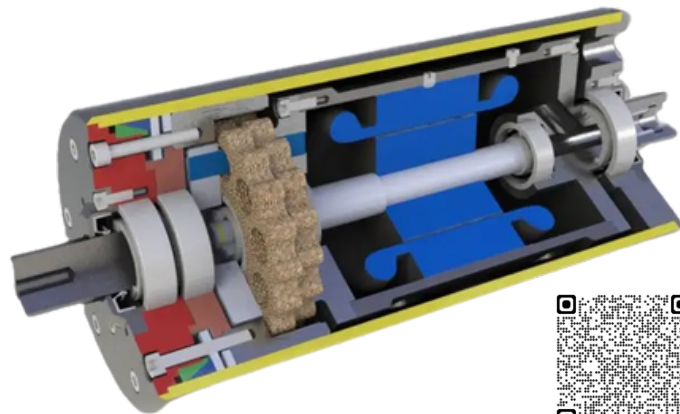


# Bubnový motor

## - PV135 -

Kompaktní hnací jednotka se zabudovaným vestavným asynchronním motorem a cykloidní převodovkou.

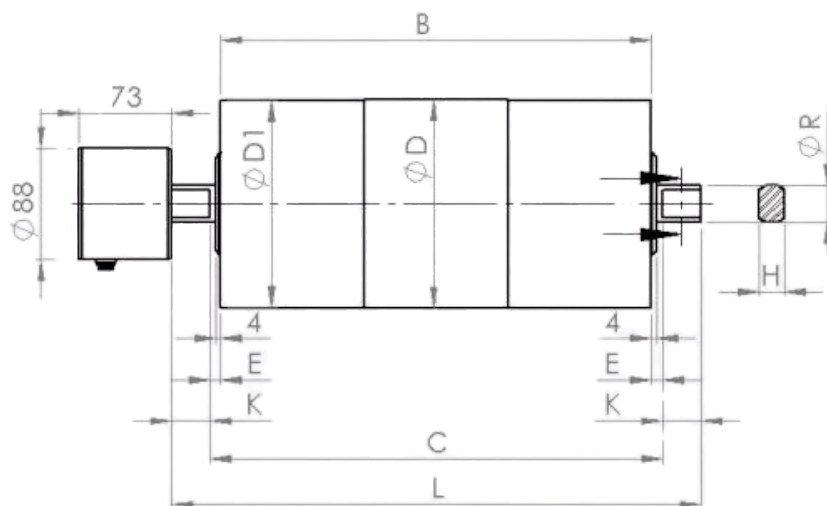


### Technické pamametry

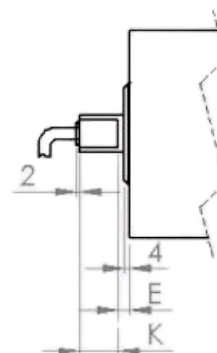
### Provozní pamametry

Délka pláště B	340-1100 mm	Stupeň krytí	IP65
Průměr pláště D	135 mm	Elektrické připojení	3×400/230 V, Y/Δ
Rychlost PV	0,16 - 1,18 m/s	Pracovní poloha	Vodorovná -10° až +10°
Vývod	svorkovnice/kabel	Teplotná ochrana	Termospínač nastven na 135 - 145°C
Výkon motoru	250 W nebo 370 W	Rozsah teplot prostředí	-10 až +40°C

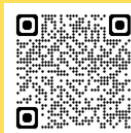
### Vývod svorkovnicí



### Vývod kabelem



D	D1	R	H
135	133	25	20
C	K	E	L
B+18	30	9	B+78

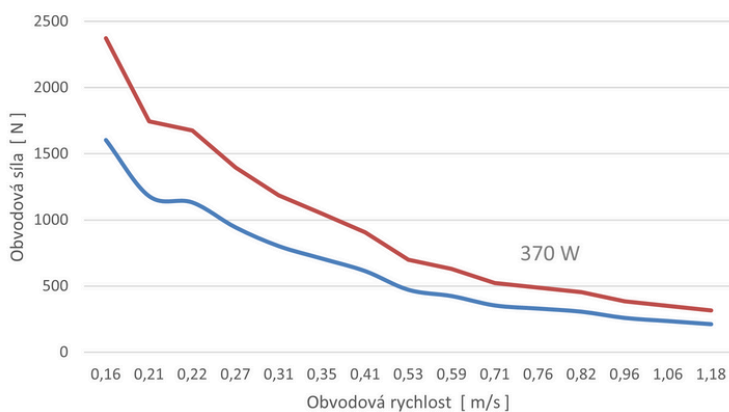


# Tabulky pro výběr požadavků PV135

Délka válce	Motor	Obvodová rychlost	Převodový poměr	Otáčky	Obvodová síla	Krouticí moment
B		$v = (m/s)$	$i$	ot / min	$F = (N)$	$M_k = (Nm)$
340 - 1100 mm	4pól 250W	0,16	1:68	22,1	1603	108
		0,21	1:50	30,0	1179	80
		0,22	1:48	31,3	1132	76
		0,27	1:40	37,5	943	64
		0,31	1:34	44,1	802	54
		0,35	1:30	50,0	707	48
		0,41	1:26	57,7	613	41
		0,53	1:20	75,0	472	32
	2pól 250W	0,59	1:18	83,3	424	29
		0,71	1:30	100,0	354	24
		0,76	1:28	107,1	330	22
		0,82	1:26	115,4	307	21
		0,96	1:22	136,4	259	18
		1,06	1:20	150,0	236	16
1,18	1:18	166,7	212	14		

Délka válce	Motor	Obvodová rychlost	Převodový poměr	Otáčky	Obvodová síla	Krouticí moment
B		$v = (m/s)$	$i$	ot / min	$F = (N)$	$M_k = (Nm)$
340 - 1100 mm	4pól 370W	0,16	1:68	22,1	2373	160
		0,21	1:50	30,0	1745	118
		0,22	1:48	31,3	1675	113
		0,27	1:40	37,5	1396	94
		0,31	1:34	44,1	1186	80
		0,35	1:30	50,0	1047	71
		0,41	1:26	57,7	907	61
		0,53	1:20	75,0	698	47
	2pól 370W	0,59	1:18	83,3	628	42
		0,71	1:30	100,0	523	35
		0,76	1:28	107,1	489	33
		0,82	1:26	115,4	454	31
		0,96	1:22	136,4	384	26
		1,06	1:20	150,0	349	24
1,18	1:18	166,7	314	21		

Maximální obvodová (tažná) síla  
PV 135



Maximální krouticí moment  
PV 135

